

## Le canal de Beaumont

Dès  
3 ans

Situé dans le Valbonnais, le canal de Beaumont s'étire sur 32 km entre Valjouffrey et le Quet-en-Beaumont. C'est une balade vraiment très facile et très agréable au fil de l'eau.

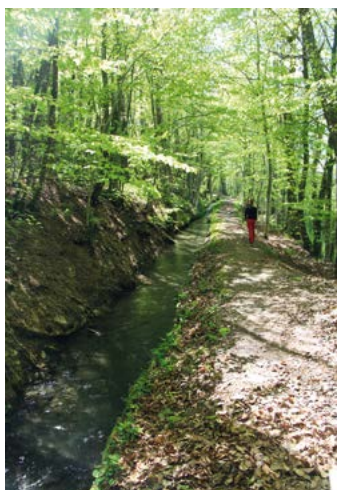
commencer ailleurs!

Un grand panneau présente le canal de Beaumont et le fléchage traditionnel des randonnées vous indique le départ (suivre l'indication *Le Canal*). Il faut longer une maison sur la droite, monter très brièvement et vous voilà sur le chemin. Impossible de se perdre! L'eau affleure sur la quasi-totalité du parcours sauf sur certaines parties. Les passages à flanc permettent d'admirer la vallée en contrebas et la vue somptueuse sur l'Obiou. Il faut bien sûr surveiller les enfants, surtout les plus petits, qu'ils ne

tombent pas dans l'eau! Le chemin de retour se fera en sens inverse.

Il existe d'autres départs depuis la mairie de La Salle en Beaumont à titre d'exemple. À cet endroit, des boucles permettent de découvrir le canal à partir d'une thématique: « Ambiances » est une promenade de 45 minutes; « Récréation » de 15 minutes, « Connaissances » de 1 heure et « Géologie » de 50 minutes.

Altitude de départ: 897 m  
Altitude maximale: 950 m  
Dénivelé: 50 m  
Durée: au choix  
À partir de 3 ans



Le chemin longe le canal à l'ombre des arbres

**M**inizou a pris le départ depuis le parking de la mairie de Saint-Laurent en Beaumont. Le canal mesure 32 km de long. Vous avez donc l'embaras du choix pour décider de

**La Magie  
des  
Automates**

Une visite féerique parmi  
de nombreux personnages animés  
pour toute la famille!

**Nouveau !  
La Forêt Enchantée**

Ouvert toute l'année à Lans en Vercors  
04.76.95.40.14 - contact@magiedesautomates.fr  
www.magiedesautomates.com

**PARCOURS  
AVENTURE**

St-Nizier-Du-Moucherotte  
La Porte du Vercors!

12 parcours progressifs  
130 ateliers

**100%  
sécurisé** à partir de **3 ans!**

**www.parcours-aventure-grenoble.com**  
04 76 53 48 16 - 06 89 91 10 92